

LA VALL DE LES ESGLÉSIES

Anglès · Bonmatí · Constantins · La Celler de Ter · Osor
Sant Julià del Llor · Santa Maria del Coll · Sant Martí Sapresa

23 d'OCTUBRE de 2022 - DIUMENGE 30è. durant l'ANY

Horari de les misses

DISSABTE ANTICIPADA

- 18'00h a Bonmatí
- 20'00h a Anglès
- 20'00h a La Celler de Ter

DIUMENGE MATÍ

- 9'00h a Anglès
- 10'30h a St Martí Sapresa
- 10'30h a Osor
- 12'00h a La Celler de Ter

DIES FEINERS

- 8'30h a Sant Miquel d'Anglès (dimarts i dijous)
- 19'00h - La Celler (Capella Gnes.) (dilluns, dimecres i divendres)

Horari dels serveis parroquials

COM TROBAR ALS MOSSENS:

Mn. Josep-Maria Castellà
972 420 253 – 666 64 31 36

Mn. Josep Farrerons (diaca)
608 84 69 56

DESPATX PARROQUIAL ANGLÈS

Dimecres, de 9 a 12 del matí.

C. Major, 19 (La Doma)

17160 Anglès

Tel. 972 420 253

tatecm@gmail.com

DESPATX PARROQUIAL LA CELLERA

Dimecres, de 10 a 12 matí.

Pl. Església, 7

17165 La Celler de Ter

Tel. 972 421 664

parro.cellera@gmail.com

■ SALUTACIÓ DEL MOSSÈN

SOLIDARIS???

Aquesta setmana llegia, en una revista de temes d'església, una notícia que m'ha entristit molt. El fet se situa a Extremadura. Diu així:

La pressió dels veïns ha aconseguit frenar la construcció d'un nou Centre d'Acollida per a persones sense-sostre a Badajoz.

El projecte l'està duent a terme Càritas diocesana de Mèrida-Badajoz conjuntament amb el Govern de la Junta d'Extremadura.

L'edifici ja el tenen començat però el Govern de la Junta, davant les pressions veïnals, ha retirat el suport econòmic i ara s'haurà de destinar a una altra finalitat social.

Les associacions de veïns d'aquella zona de la ciutat consideren que aquest projecte no els beneficiaria gens a ells. Els hi fa por veure els més pobres tan a prop seu.

D'això se'n diu **"aporofobia"**, que vol dir "por al pobre", Hi ha gent que els molesta trobar-se els pobres cara a cara en la vida de cada dia. Fàcilment això pot derivar cap a un discurs d'odi i de rebuig.

L'Església, davant fets com aquest, no pot callar; no ha de callar.

Cal fer saber que hi han actituds de rebuig cap als més pobres entre els pobres. I cal mirar molt atentament accions i paraules nostres que, a vegades, manifesten aquesta actitud. Perquè, si no en som conscients, no tindrem ocasió de corregir-nos.

Sobretot no fem nostre aquell discurs tan hipòcrita que ve a dir: **"Jo estimo molt als pobres. Però, com més lluny siguin, més els estimo"**.

Evangelí

Diu l'evangelí: **"El fariseu, dret, pregava així: Us dono gràcies perquè no soc com els altres homes: lladres, injustos, adúlter, ni tampoc sos com aquest cobrador d'impostos."**

La pregària autèntica, la que Jesús ens ensenya, no consisteix mai en



una lloança orgullosa dels meus actes i esforços personals ni, molt menys, un menyspreu cap els altres.

La pregària autèntica ha de començar per un reconeixement de la nostra debilitat i petitesa, i un reconeixement i agraïment de la bondat de Déu que, perquè ens estima molt, ens perdona.

El fariseu de la paràbola no confia en Déu, sinó en ell mateix.

AGENDA

Diumenge, dia 23: "DOMUND".

Diada de les "missions". Col·lecta extraordinària d'ajuda al treball missioner.

Dimecres, dia 26. LA CELLERA.

Reunió del Grup "Amics dels malalts". A les 4 h de la tarda a La Rectoria.

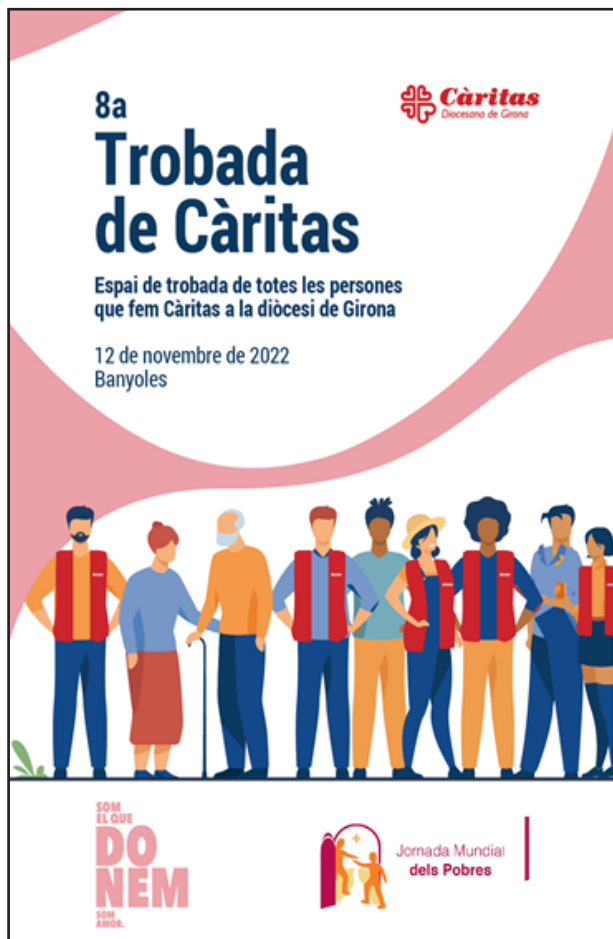
Dijous, dia 27. ANGLÈS.

Reunió de pares/mares del 1er curs de Catequesi. A les 17'15 h a "La Doma".

CANVI D'HORA !!!

La matinada del DIUMENGE, dia **30 d'Octubre**, els rellotges s'han de retrassar una hora. Tingueu-ho en compte.

Amb aquest canvi, es farà fosc més aviat. Per aquesta raó, la MISSA anticipada del dissabte al vespre (**només a ANGLÈS**) s'avançarà a les 19'30 h. Començarà amb la missa del dilluns, dia 31, Vigília de Tots Sants.



VIDA DE LES PARRÒQUIES

CATEQUESI d'INICIACIÓ CRISTIANA.

Està en marxa el nou curs de Catequesi a les nostres parròquies:

- a **LA CELLERA**: 6 infants que fan el segon curs
- a **ANGLÈS**: 12 infants que fan el primer curs
- a **BONMATÍ**: 1 infant que fa el segon curs

Agraïm molt la participació molt activa i bona col·laboració de les mares i pares.

INTENCIONS I SUFRAGIS DE LES CELEBRACIONS

22, dissabte –

(18 h., Bonmatí), - - -

(20 h., Anglès. Celbr. Paraula), Joan Xifre (1er aniv.) i Calsilda Reverter / Pere Pèlach i difunts Família Reverter-Talleda.

(20 h. La Cellera) Difunts de la Llar dels Jubilats.

23, DIUMENGE

(9 h, Anglès), Família Xarles-Pruenca.

(10'30 h, Sant Martí), Celbr. Paraula.

(10'30 h. Osor) Difunts del Casal de la Gent Gran.

(12 h. La Cellera) - - -

- - -

29, dissabte –

(18 h., Bonmatí), Pere Quer Coll.

(20 h., Anglès), Família Carreras-Caballé.

(20 h. La Cellera) Celbr. Paraula.

30, DIUMENGE

(9 h, Anglès), Jordi Gifre.

(10'30 h, Sant Martí), Germans Joan i Joaquim Garriga

Pèlach / Roser Bosch i família / Josep Muntada Torrent.

(10'30 h. Osor) Celbr. Paraula.

(12 h. La Cellera) - - -

ACCÉS per internet AL FULL "LA VALL DE LES ESGLÉSIES".

1. Anar al cercador "**GOOGLE**" i escriure: bisbatgirona.cat
2. Clicar on diu **PARRÒQUIES**
3. On diu **CERCA**, escriure-hi **ANGLÈS** o **LA CELLERA**
4. Surt una altra pàgina amb el **nom de la parròquia** en vermell. Clicar.
5. Surt una foto de l'Església Parroquial. Més avall diu (en vermell) **SUPLEMENT DEL FULL PARROQUIAL**. Cliqueu a sobre, i ja el teniu.